

Projet Caderige

<http://caderige.imag.fr/>

Participants à cette ACI bioInformatique :

- Projets SYMBIOSE et TEXMEX de l'IRISA, Rennes
- Laboratoire Leibniz-IMAG, Grenoble
- Laboratoire LIPN, Université de Villetaneuse, Paris 13
- Laboratoire LRI, Université d'Orsay, Paris11
- Laboratoires INRA-MIG, Jouy en Josas
- Laboratoires INRA-ENSAR, Rennes.

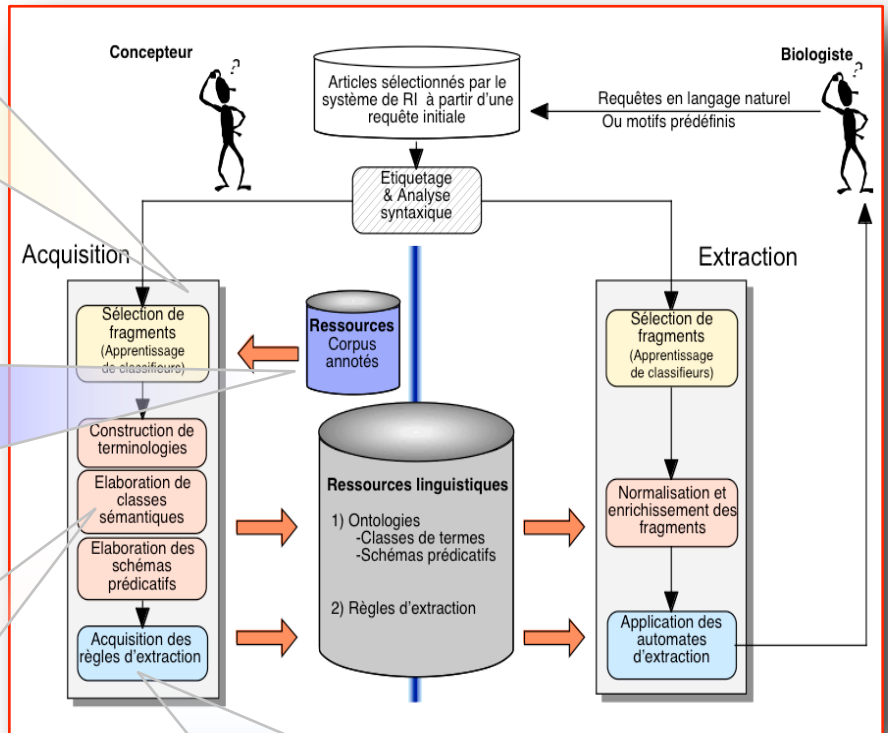
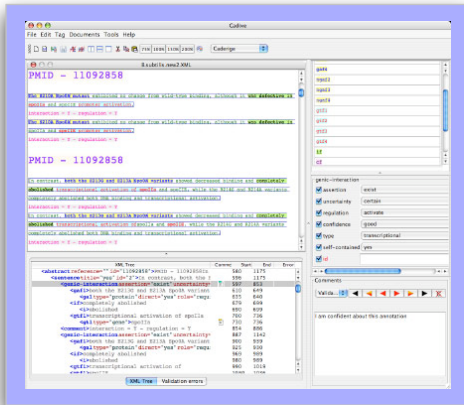
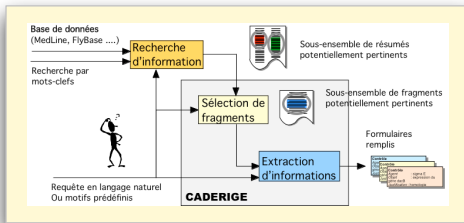
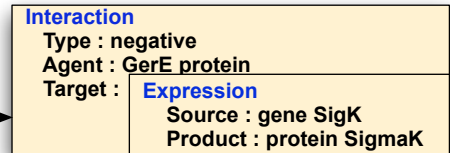
Objectifs :

Informatique : développer de nouvelles techniques pour l'extraction de connaissances dans les bases documentaires scientifiques et techniques

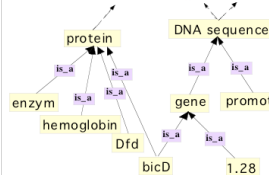
Biologique : appliquer ces techniques au domaine de la génomique fonctionnelle notamment pour la modélisation des interactions géniques.

Exemple :

Previously, it was shown that the GerE protein inhibits transcription in vitro of the sigK gene encoding sigmaK.



• Hiérarchies conceptuelles



• Restrictions de sélection

Verbe : activate
Sujet : protein
COD : gene
Ajout (place)<in>: segment

Nom : inhibition
NprépN (by) : protein
NprépN (of) : gene
NprépN (in) : segment

• Schémas prédicatifs

